

[Zum Inhalt springen](#)

- 
- 
- 

- [Aktuelles](#)
- [Downloads](#)
- [Karriere](#)
- [Kontakt](#)

- [Filteranlagen](#)

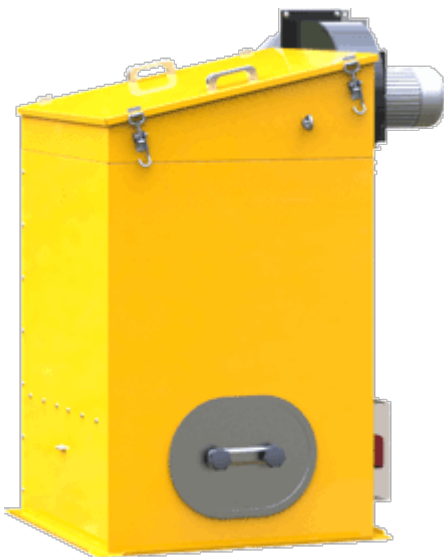
- [Taschenfilter](#)
 - [INFA-JET AJN](#)
- [Patronenfilter](#)
 - [Patronenfilter INFA-JETRON IPF](#)
 - [INFA-MINI-JET AJM](#)
 - [INFA-VARIO-JET AJV](#)
- [Schlauchfilter](#)
 - [INFA-VARIO-JET AJV](#)
 - [INFA-MINI-JET AJM](#)
- [Lamellenfilter](#)
 - [INFA-LAMELLEN-JET AJL](#)
 - [INFA-LAMELLEN-JET AJL Duo](#)
- [HEPA-Filter](#)
 - [INFA-MICRON MKR](#)
 - [INFA-MICRON MPR](#)
- [Rüttelfilter](#)
 - [INFA-MAT AM](#)
 - [INFA-BOY IFB](#)
- [Aufsatzfilter](#)
 - [Infa-Mat AM204](#)
 - [Infa-Vario-Jet IPV](#)
 - [INFA-JETRON AJP ..2](#)
 - [INFA-JETRON AJB](#)
 - [INFA-JETRON AJP](#)
- [Spezialanwendungen](#)
 - [INFA-INLINE-FILTER INF](#)
 - [INFA-POWTRON BKF](#)
 - [Sackschütte](#)

- [Lösungen](#)

- [Branchen](#)
 - [Steine, Erden, Mineralien](#)
 - [Zement, Kalk, Gips](#)

- [Stahl, Eisen, NE-Metalle](#)
- [Nahrungsmittel](#)
- [Chemie, Pharma](#)
- [Energie](#)
- [Recycling, Entsorgung](#)
- [Glas, keramische Industrie](#)
- [Farben, Lacke, Oberflächen](#)
- [Kunststoffe](#)
- [Anwendungen](#)
 - [Entstaubung Tablettenproduktion](#)
 - [Entstaubung Sackentleerung](#)
 - [Entstaubung Förderanlagen](#)
 - [Entstaubung Müllverwertung](#)
 - [Arbeitsplatzentstaubung](#)
 - [Entstaubung Herstellung Babynahrung](#)
 - [Entstaubung Glasherstellung](#)
 - [Entstaubung Holzbearbeitung](#)
 - [Entstaubung Misch- und Abfüllanlagen](#)
 - [Entstaubung radioaktive Rückstände](#)
 - [Entstaubung Recyclingstoffe](#)
 - [Entstaubung Schiffsentladung](#)
 - [Siloentstaubung](#)
 - [Entstaubung Sprühtrocknung](#)
 - [Entstaubung Stahlherstellung](#)
 - [Entstaubung Kunststoff](#)
- [Service](#)
 - [Serviceleistungen](#)
 - [Ersatzteile](#)
 - [Marktplatz Filtergeräte](#)
 - [Downloads](#)
- [Entstaubungswissen](#)
 - [Lexikon der Entstaubung](#)
 - [Entstaubung](#)
 - [Planungshinweise](#)
 - [Speicherfilter](#)
 - [Regenerierbare Filter](#)
 - [Filterabreinigung](#)
 - [Explosionsschutz](#)
 - [Filtermedien](#)
 - [Containment](#)
 - [Gesetzliche Bestimmungen](#)
 - [Glossar](#)
 - [Schüttguldichten](#)
- [Unternehmen](#)
 - [Unternehmensinformationen](#)
 - [Grundsätze](#)
 - [Historie](#)

- [Karriere](#)
 - [Filme](#)
 - [Impressum](#)
 - [Infastaub aktuell](#)
 - [Aktuelles](#)
 - [Messetermine](#)
 - [Newsletter](#)
 - [Kontakt](#)
 - [Infastaub GmbH](#)
 - [Infastaub weltweit](#)
 - [Kontaktformular](#)
-
- [Aktuelles](#)
 - [Downloads](#)
 - [Karriere](#)
 - [Kontakt](#)
-
- [Infastaub.de](#)
 - [Filteranlagen](#)
 - [Aufsatzfilter](#)
 - [Infa-Mat AM204](#)



Aufsatzfilter AM204

Aufsatzfilter mit mechanischer Abreinigung

- [Highlights](#)
- [Konstruktionsmerkmale](#)
- [Optionen](#)
- [Filtertypen](#)

Highlights

Aufsatzfilter der Baureihe INFA-MAT Typ AM204 sind robuste und mechanisch abreinigbare Filtergeräte. Die Abreinigung der Filtermedien im Rüttelverfahren gewährleistet eine effektive Entfernung der Staubablagerungen an der Filtertasche. Je nach Anwendung erfolgt die Auslegung mit oder ohne Ventilator. Bei der Abreinigung wird der Ventilator automatisch abgeschaltet. Die Filtermedien sind über eine wartungsfreundliche Tür leicht zugänglich. Die Filtertaschen sind in einem ausziehbaren Filterrahmen befestigt, der bei einem Wechsel der Filtertaschen komplett bewegt werden kann.

Konstruktionsmerkmale

- Taschenfilter mit mechanischer Abreinigung für diskontinuierlichen Betrieb
- Filtereinheit mit motorischer Abreinigung
- Gehäusefestigkeit bis +/- 35 mbar, bis 60 °C
- Kein Druckluftanschluss notwendig
- Werkzeugfreier Filtertaschenwechsel

Optionen

- Modulare Ergänzungsmöglichkeiten und Zubehör,
 - z. B. Ventilator im Gehäuse integriert
 - untergebaute Sackeinschütte
 - Beobachtungsdeckel
- Elektronisches Steuergerät
- Explosionsgeschützte Ausführung nach Richtlinie 2014/34/EU (ATEX)
- Steuerung und Motoren für Sonderspannungen, z. B. 500 V
- Alle Gehäuse- und Einbauteile oder Bauteile in Kontakt mit dem Produkt / Staub aus Edelstahl
- Filtermedien in verschiedenen Qualitäten
- Heißgasausführung bis 120 °C

Filtertyp Filterfläche [m²] Ventilator Maßblatt Nr.

AM 204 20

[1016](#)

Downloads

- [Anwendungsbeispiel](#)
- [Informationsbroschüre](#)

[Ihre Ansprechpartner](#)

Marktplatz

Den Marktplatz für gebrauchte Filtergeräte finden Sie [hier](#).

Downloads

Alle Anleitungen sowie wichtige PDF-Dateien finden Sie [hier](#).

Messetermine

Alle anstehenden Messetermine finden Sie [hier](#).

Newsletter

Abonnieren Sie hier unseren [Newsletter](#) und sichern sich Ihre kostenfreien Eintrittskarten zu unseren Messen.

Filteranlagen

- [Taschenfilter](#)
- [Patronenfilter](#)
- [Schlauchfilter](#)
- [Lamellenfilter](#)
- [HEPA-Filter](#)
- [Rüttelfilter](#)
- [Aufsatzfilter](#)
- [Spezialanwendungen](#)

Lösungen

- [Branchen](#)
- [Entstaubung Tablettenproduktion](#)
- [Entstaubung Förderanlagen](#)
- [Entstaubung Müllverwertung](#)
- [Entstaubung Herstellung Babynahrung](#)
- [Entstaubung Schiffsentladung](#)
- [Siloentstaubung](#)
- [Entstaubung Stahlherstellung](#)

Service

- [Serviceleistungen](#)
- [Ersatzteile](#)
- [Downloads](#)

Entstaubungswissen

- [Lexikon der Entstaubung](#)
- [Planungshinweise](#)
- [Regenerierbare Filter](#)
- [Speicherfilter](#)
- [Explosionsschutz](#)
- [Filtermedien](#)
- [Gesetzliche Bestimmungen](#)
- [Glossar](#)
- [Schüttgutdichten](#)

Unternehmen

- [Karriere](#)
- [Historie](#)
- [Kontakt](#)
- [Filme](#)

Aktuelles

- [Aktuelles](#)
- [Newsletter](#)
- [Messetermine](#)

Ansprechpartner

- [Infastaub GmbH](#)
- [Infastaub weltweit](#)

Kontakt

Infastaub GmbH
Niederstedter Weg 19
61348 Bad Homburg v.d.H

Tel.: +49 6172 3098-0
Fax: +49 6172 3098-90

[infa\(at\)infastaub.de](mailto:infa(at)infastaub.de)

- [Impressum](#)
- |
- [Datenschutz](#)
- |
- [AGB](#)
- |
- [Sitemap](#)

Copyright © Infastaub GmbH