

# INFASTAUB



*Breathe The Difference: Pure Air*

## INFA-VARIO-JET

### Patronenfilter / Schlauchfilter

---



# INFA-VARIO-JET, AJV Patronenfilter / Schlauchfilter

Der INFA-VARIO-JET AJV ist speziell für die Entstaubung pneumatischer Förderungen in der Schüttgutindustrie geeignet. Alle produktberührten Teile sind serienmäßig aus Edelstahl gefertigt.

Aufgrund der Rundbauweise ist das Patronenfilter / Schlauchfilter für Über-/Unterdrücke bis +/- 0,5 bar einsetzbar. Das Filterprogramm eignet sich darüber hinaus für alle Bedarfsfälle, bei denen ein Produkt-Staub-Luftgemisch kontinuierlich über einen längeren Zeitraum anfällt; also auch zur Entstaubung von mechanischen Transport- und Verarbeitungsprozessen.

Während der Filtrationsphase erfolgt die Abreinigung der Filterpatronen oder Filterschläuche in regelmäßigen Intervallen durch Druckluftimpulse (Jet-Abreinigung). Die Filtergrößen decken einen Luftmengenbereich von 20 m<sup>3</sup>/h bis 4.000 m<sup>3</sup>/h ab.

## Standard-Konstruktionsmerkmale

- Basiseinheit als Aufsatzfilter; bestehend aus geschlossenem Filterkopf, Filterelementen und pneumatischer Abreinigungseinheit; individuell erweiterbar für flexible Anpassung an den Bedarfsfall
- Platzsparende Kompaktbauweise, u. a. Druckluftspeicher innerhalb der Reingaskammer integriert
- Filtergehäuse und alle Bauteile in Kontakt mit dem Produkt / Staub aus Edelstahl 1.4301
- Gehäusefestigkeit bis +/- 0,5 bar für druck- oder saugpneumatischen Betrieb
- Wahlweise Filterpatronen oder Filterschläuche
- Einfacher Filterwechsel zur Reingasseite mit Schnellspannrichtungen
- Temperatur bis 80 °C

## Optionen

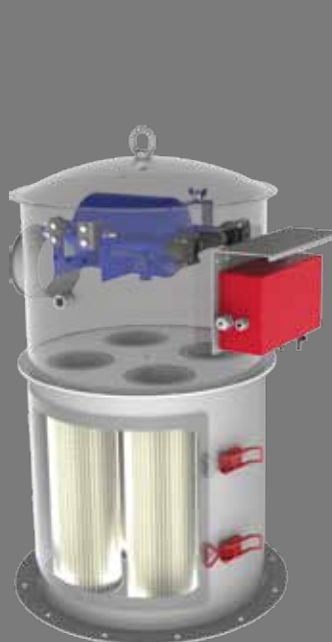
- Filterummantelung, Trichter und Staubsammeltopf, Vollmelder im Sammeltopf, Absperrklappe, Zellenradschleuse, Ventilator, Sekundärfilterstufe
- Explosionsschutz Ausführung nach ATEX-Richtlinie 2014/34/EU
- Elektronisches Steuergerät für zeittakt- oder differenzdruckgeregelte Filterabreinigung und Zusatzaggregate (Ventilator, Zellenradschleuse, etc.)
- Steuerung und Motoren für Sonderspannungen, z. B. 500 V
- Heißgasausführung bis 130 °C
- Filtermedien in verschiedenen Qualitäten (z. B. lebensmittelunbedenklich nach Verordnung EU 1935/2004 und EU 10/2011)
- Schallreduzierende Zusatzausrüstungen für den Betrieb in lärmsensiblen Umgebungen
- Rohgasseitiger Filterwechsel bei fehlender Ausbauhöhe
- Ausrüstung der Reingaskammeröffnung mit Schnellverschlüssen für beschleunigten Zugang zu Abreinigungspneumatik und Filtermedien



AJV 800-980-22P



AJV 300-980-3P





AJV 500-490-5P



AJV 800-490-11P



## Einsatzbereiche

-  Zur Entstaubung von Aggregaten der mechanischen / pneumatischen Förderung oder von Verarbeitungsmaschinen, z. B. Tagesbehälter, Silos, Waagenvorbehälter, Dosieranlagen, Sieben, Mühlen, Mischern, Schleusen, Sackeinschütten usw.
-  Zur Abscheidung von Stäuben in den Branchen Lebensmittel, Chemie, Pharmazie, Kunststoffe, Steine/Erden, Zement/Kalk/Gips, Energie (Verbrennungskraftwerke) usw.

## Filtergrößen

Gehäusedurchmesser	300 mm		500 mm		640 mm		800 mm		1100 mm	
	P	S	P	S	P	S	P	S	P	S
Länge der Filterelemente	Filterfläche [mm]		Filterfläche [mm]		Filterfläche [mm]		Filterfläche [mm]		Filterfläche [mm]	
S=1600 P=1400 S=1100 P=1000 S=550 P=500	1,7	0,5	5	1,1	7,5	1,7	11,2	2,5	20	5
	3,4	1	10	2,2	15	3,3	22,5	5	40	9
			14	3,2	21	4,8	31,5	7	56	13

**S = Filterschlauch**    **P = Filterpatrone**







AJV 640-980-15P



AJV 500-1100-2S

**Individuelle Sonderlösungen sind möglich.** Einfach und vielseitig lassen sich die standardisierten Bauteile aus der Serienfertigung an vorgegebene Einbaumöglichkeiten anpassen.

### Wirtschaftliche Entstaubung mit dem AJV Patronenfilter / Schlauchfilter

-  Auslieferung in vormontierten Einheiten
-  Kompakte Bauweise
-  Günstiges Abreinigungsverhalten auch bei Filterpatronen durch einen großen Öffnungswinkel der Patronenfaltungen
-  Geringe Betriebskosten, minimierbar durch Differenzdruckabreinigung



# INFASTAUB

*Breathe The Difference: Pure Air*

Infastaub GmbH  
Niederstedter Weg 19  
61348 Bad Homburg v.d.H.  
Deutschland

☎ +49 6172 3098-0 • 📠 +49 6172 3098-90  
infa@infastaub.de • www.infastaub.de

