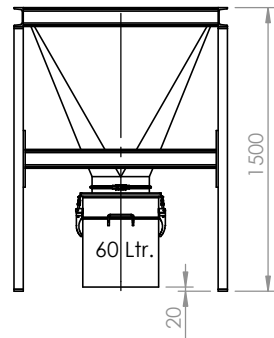
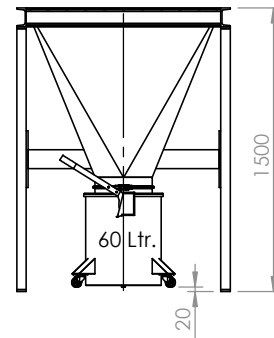


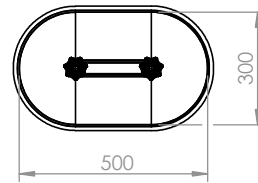
1 **Staubsaammeltopf**
Dust bin
Bac de récupération



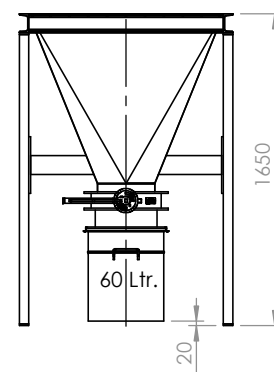
2 **Staubsaammeltopf mit Schnellverschuß**
Dust bin with snap closure
Bac de récupération avec fermeture rapide



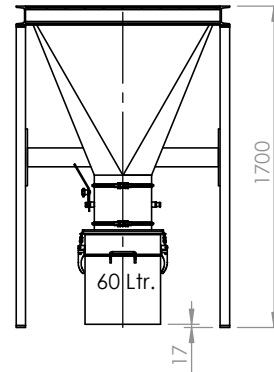
3 **Beobachtungsdeckel**
300 x 500
Inspection cover
Porte de visite



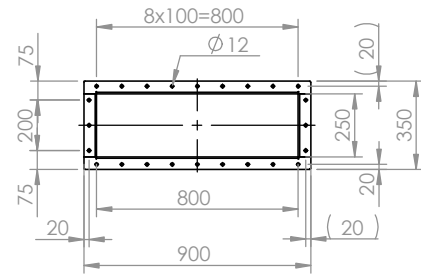
4 **Absperklappe DN 300 (mit Flansch)**
Butterfly valve (with flange)
Registre de fermeture (avec bride)



5 **Absperklappe DN 300 (mit Bördel)**
Butterfly valve (with clamping flange)
Registre de fermeture (avec bride bordée)



*Roh.-Reingasaustrittsflansch auf Wunsch mit Anschweißende DN 300
*Dirty- clean gas outlet on request with clamping flange DN 300
*Entrée-sortie gaz épuré sur demande avec sortie bride bordée DN 300

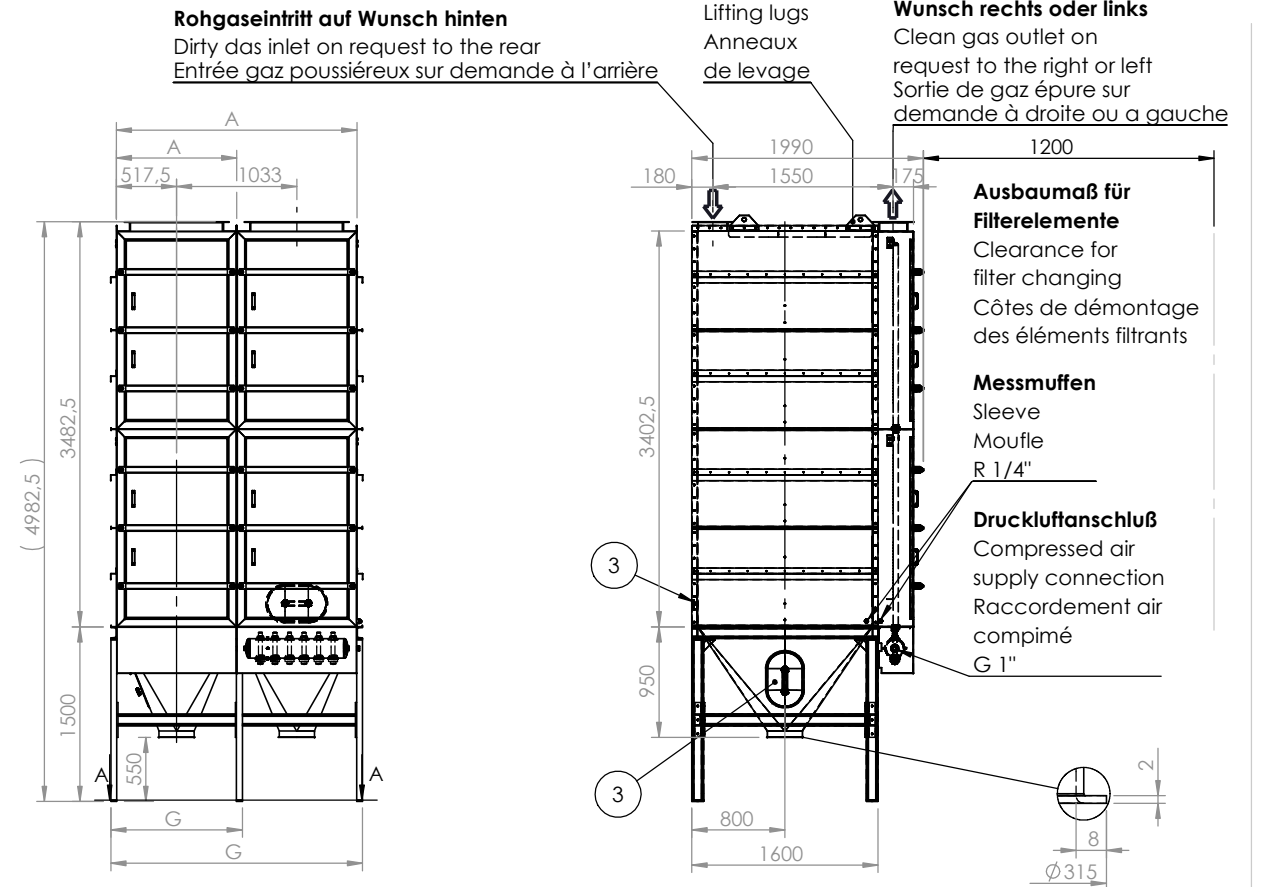


Weiteres Zubehör / Other accessories / Autres accessoires:

- *Staubsaammeltopf 100 Ltr. / Dust bin 100 Ltr. / Bac de récupération 100 Ltr.
- *Steuergerät / Control unit / Coffret de commande
- *Differenzdruck-Meßgerät / Differential press. instrument / Appareil de mesure
- *Steuerluftückführung / Venting of solenoid valve / Rejet de l'air des vannes
- *Wartungseinheit / Maintenance unit / Unité d'entretien
- *Winterschutz / Winter protection / Protection contre le gel
- *Förderschnecke / Screw conveyor / Vis transporteuse
- *Roh- und Reingaskanal / Dirty and clean gas duct / Canal de gaz poussiéreux et épuré
- *Ventilator / Fan / Ventilateur
- *Doppelpendelklappe / Double pendulum valve / Clapet penulaire double

Alle Stutzen lieferbar mit/ Connecting piece available with/
Pièce de raccordement livrable avec:
Flansch nach/ Flange as per / Bride conforme à: **DIN 24154/2**
oder Bördel / or clamping flange / ou bride bordée

Filtertyp Type Type	Gewicht Weight Poids [kg]	Gewicht Weight Poids [kg]	Gewicht Weight Poids [kg]	Gewicht Weight Poids [kg]	Gewicht Weight Poids [kg]	Gewicht Weight Poids [kg]
AJL 1/1443	15	18	3	20	10	
AJL 2/1443	30	36	6	40	20	
AJL 3/1443	45	54	9	60	30	
AJL 4/1443	60	72	12	80	40	



Konstruktionsänderungen vorbehalten !
Dimensions subject to alterations !
Côtes données sous réserve de modifications !

Filtertyp Type Type	Filterfläche Filter area Surface filtrante [m²]	Anzahl Filterelemente No. of filter elements Nb. Des éléments filtrants	Gewicht Weight Poids [kg]	A [mm]	G [mm]	K [mm]
AJL 1/1443	144	24	1350	1035	1130	1090
AJL 2/1443	288	48	2355	2068	2163	2123
AJL 3/1443	432	72	3360	3101	3196	3156
AJL 4/1443	576	96	4350	4134	4229	4189