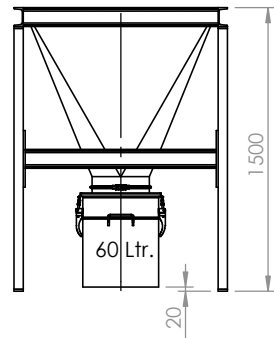
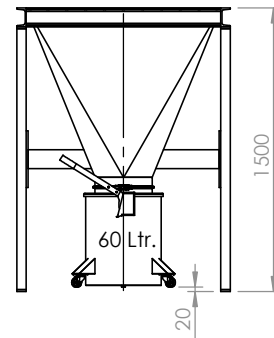


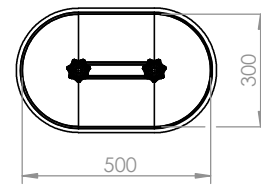
1 **Staubsaammeltopf**
Dust bin
Bac de récupération



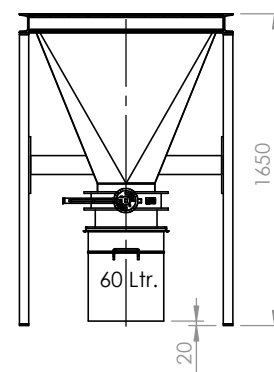
2 **Staubsaammeltopf mit Schnellverschuß**
Dust bin with snap closure
Bac de récupération avec fermeture rapide



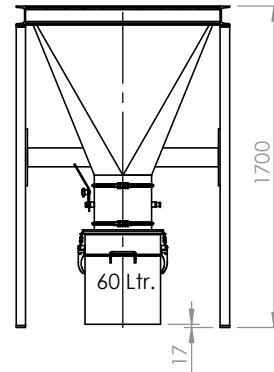
3 **Beobachtungsdeckel**
300 x 500
Inspection cover
Porte de visite



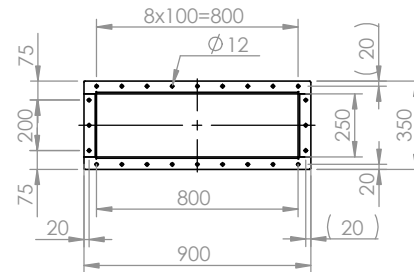
4 **Absperklappe DN 300 (mit Flansch)**
Butterfly valve (with flange)
Registre de fermeture (avec bride)



5 **Absperklappe DN 300 (mit Bördel)**
Butterfly valve (with clamping flange)
Registre de fermeture (avec bride bordée)



*Roh.-Reingasaustrittsflansch auf Wunsch mit Anschweißende DN 300
*Dirty- clean gas outlet on request with clamping flange DN 300
*Entrée-sortie gaz épuré sur demande avec sortie bride bordée DN 300

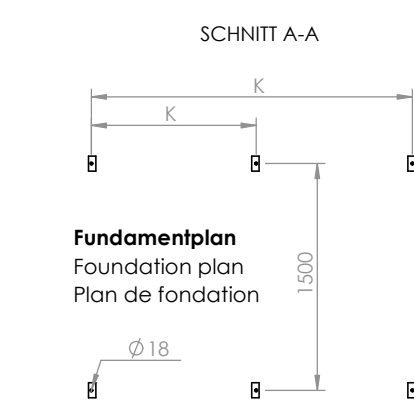
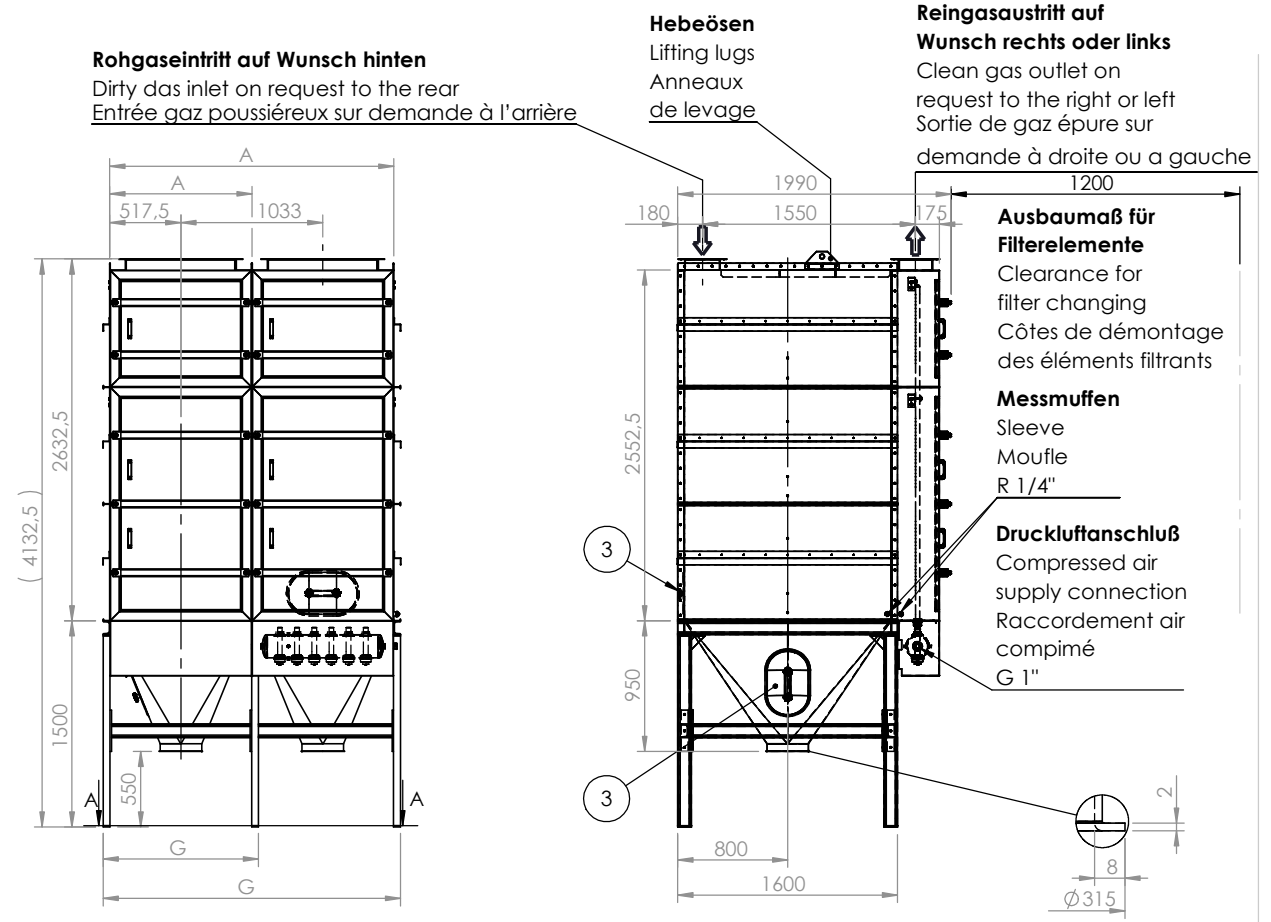


Weiteres Zubehör / Other accessories / Autres accessoires:

- *Staubsaammeltopf 100 Ltr. / Dust bin 100 Ltr. / Bac de récupération 100 Ltr.
- *Steuergerät / Control unit / Coffret de commande
- *Differenzdruck-Meßgerät / Differential press. instrument / Appareil de mesure
- *Steuerluftückführung / Venting of solenoid valve / Rejet de l'air des vannes
- *Wartungseinheit / Maintenance unit / Unité d'entretien
- *Winterschutz / Winter protection / Protection contre le gel
- *Förderschnecke / Screw conveyor / Vis transporteuse
- *Roh- und Reingaskanal / Dirty and clean gas duct / Canal de gaz poussiéreux et épuré
- *Ventilator / Fan / Ventilateur
- *Doppelpendelklappe / Double pendulum valve / Clapet pendulaire double

Alle Stutzen lieferbar mit/ Connecting piece available with/
Pièce de raccordement livrable avec:
Flansch nach/ Flange as per / Bride conforme à: **DIN 24154/2**
oder Bördel / or clamping flange / ou bride bordée

Filtertyp Type Type	Gewicht Weight Poids [kg]	Gewicht Weight Poids [kg]	Gewicht Weight Poids [kg]	Gewicht Weight Poids [kg]	Gewicht Weight Poids [kg]	Gewicht Weight Poids [kg]	Gewicht Weight Poids [kg]
1 Staubsaammeltopf Dust bin Bac de récupération	AJL 1/1083: 15 AJL 2/1083: 30 AJL 3/1083: 45 AJL 4/1083: 60	2 Staubtopf mit Schnellverschuß Dust bin with snap closure Bac de récupération avec fermeture rapide	18 36 54 72	3 Beobachtungsdeckel 300 x 500 Inspection cover Porte de visite	3 6 9 12	4 Absperklappe DN300 (mit Flansch) Butterfly valve DN 300 (with flange) Registre de fermeture (avec bride)	20 40 60 80
						5 Absperklappe DN300 (mit Bördel) Butterfly valve (with clamping flange) Registre de fermeture (avec bride bordée)	10 20 30 40



Konstruktionsänderungen vorbehalten !
Dimensions subject to alterations !
Côtes données sous réserve de modifications !

Filtertyp Type Type	Filterfläche Filter area Surface filtrante [m²]	Anzahl Filterelemente No. of filter elements Nb. Des éléments filtrants	Gewicht Weight Poids [kg]	A [mm]	G [mm]	K [mm]
AJL 1/1083	108	18	1100	1035	1130	1090
AJL 2/1083	216	36	1900	2068	2163	2123
AJL 3/1083	324	54	2720	3101	3196	3156
AJL 4/1083	432	72	3540	4134	4229	4189